

02

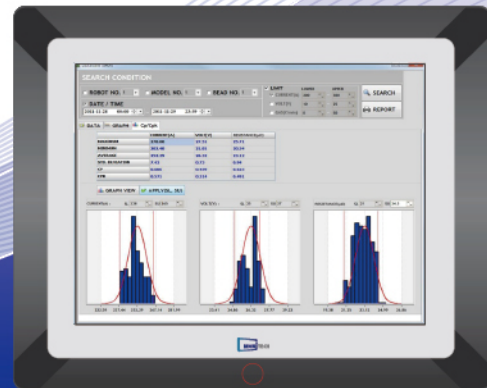
智能型焊接检测及质量评价系统

Model

WET-4000SI

NUT & BOLT Projection

专利注册 第10-1390385号



Monitech co.,Ltd.
www.monitech.co.kr



主要特点

- 根据对焊接波形进行高精度精密的采样和同时运作的人工智能型实时焊接质量判断人工智能，内置对单独焊接部的质量判断功能的世界最佳系统（注册专利，世界第一家实现常用化）

系统概要

高速采样



信号处理



样式分析



个别焊接部质量判断



输出

引进时效果

- 在一般的F/Proof管理系统中利用平均值时，可以对焊接工序的输出值进行上下限管理，但个别焊接部的质量管理不充分，相反本系统是对个别焊接部进行螺母和螺丝焊接，同时“正常”和“不良”的判断率最多可以达到95%以上的革命性智能显示器系统。

应用领域



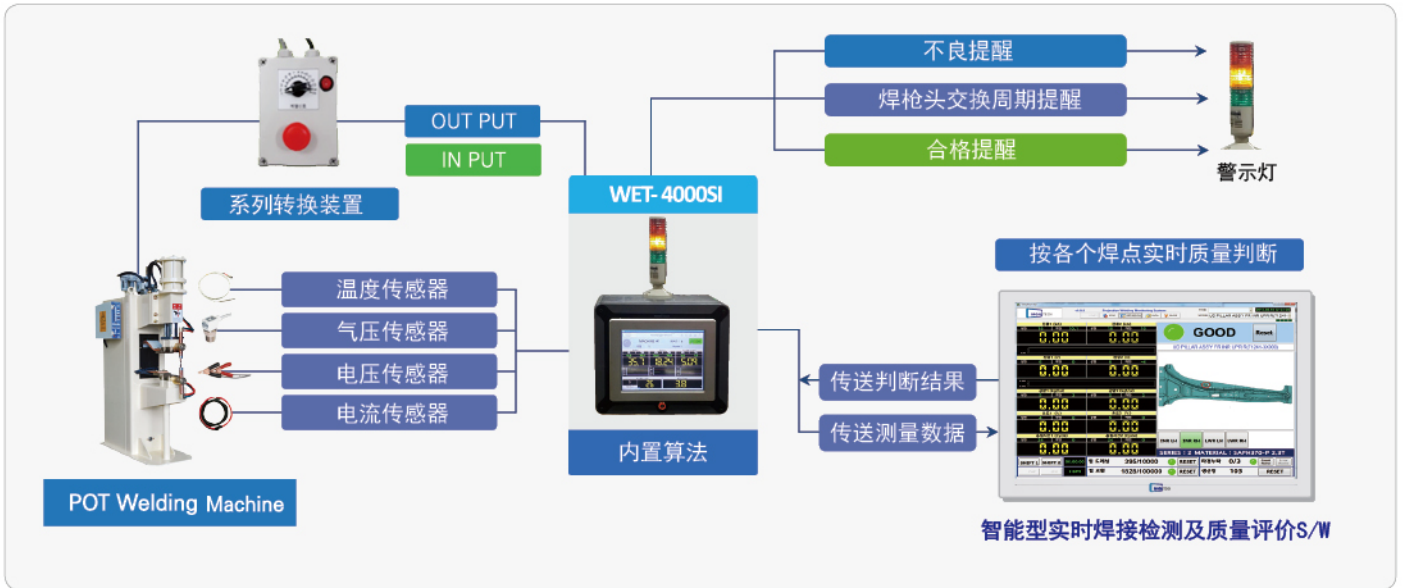
汽车

- 螺母、螺栓凸焊 (M6、M6、M10)、环凸焊、被凸焊等

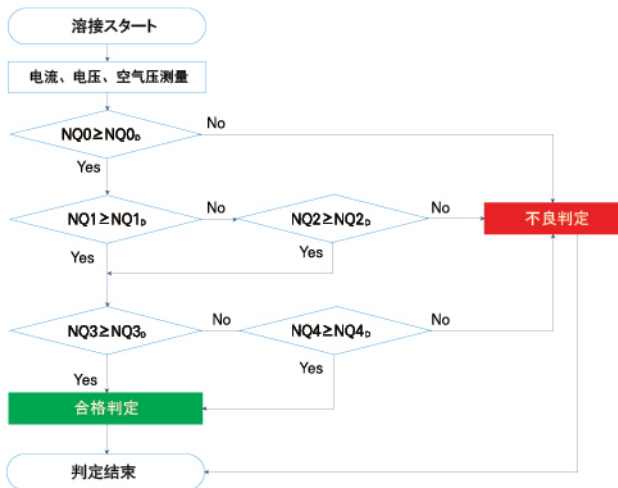
安装实例



螺母&螺丝凸焊系统基本构成图



质量人工智能适用顺序图



实时焊接部质量判断人工智能举例

种类	不良类型	不良判断能力	
		一般检测 (无人工智能)	智能型 人工智能
螺母	螺母打翻	10% 以下	95% 以上
	螺母再焊接		
	无螺母		
螺丝	无螺丝	10% 以下	95% 以上
	无螺栓凸印		

实时焊接部质量判断人工智能举例

S/W主要画面



主要客户公司



实时焊接质量管理及检测解决方案

■ 焊接质量检测及质量评价系统

01. 焊接质量检测系统(电弧、点焊接、TIG)
02. 智能型焊接检测及质量评价系统(螺母、螺栓凸焊)
03. 焊接检验校正主装备(电弧/点焊接/DUO)
04. 微点焊焊接时检测及系统
05. 高速热成像焊接时检测及系统
06. 超声波焊接实时检测及系统
07. 激光焊接实时检测及系统

■ 焊接工序测量及管理装备

08. 便携式焊接加压力测量装备(加压力)
09. 电流、加压力测量仪(便携)
10. 电流、加压力测量仪(高级型)(便携专家)
11. WPS、PQR专用仪器(WPS)
12. 焊接研究及质量管理用焊接波形分析专门装备(多级)

■ 工序质量管理及整合检测系统

13. 整合管理及管制系统(MIS)
14. 初中终产品检查记录电算管理系统(IM)



Monitech co.,ltd.

ISO 9001 / ISO 14001 / INNOBIZ / Venture

Head office / R&D Center

92, Saebyeoksijang-ro, Sasang-gu, Busan,
46987, KOREA

Tel. +82-51-311-8691

Fax. + 82-51-311-8692

E-mail. monitech01@naver.com

Homepage www.monitech.co.kr

Blog. <http://blog.naver.com/yuria85>

Seoul branch / R&D Center

304, Sanjeong building
23, Gukhoe-daero 66-gil,
Yeongdeungpo-gu, Seoul,
07237, KOREA

Tel. +82-2-780-8691

Fax. +82-0303-0953-0954

E-mail. monitech2@naver.com